



MONTHLY MEMBERSHIP PROGRESS REPORT

District 332 C

Results as of: 06/30/2019

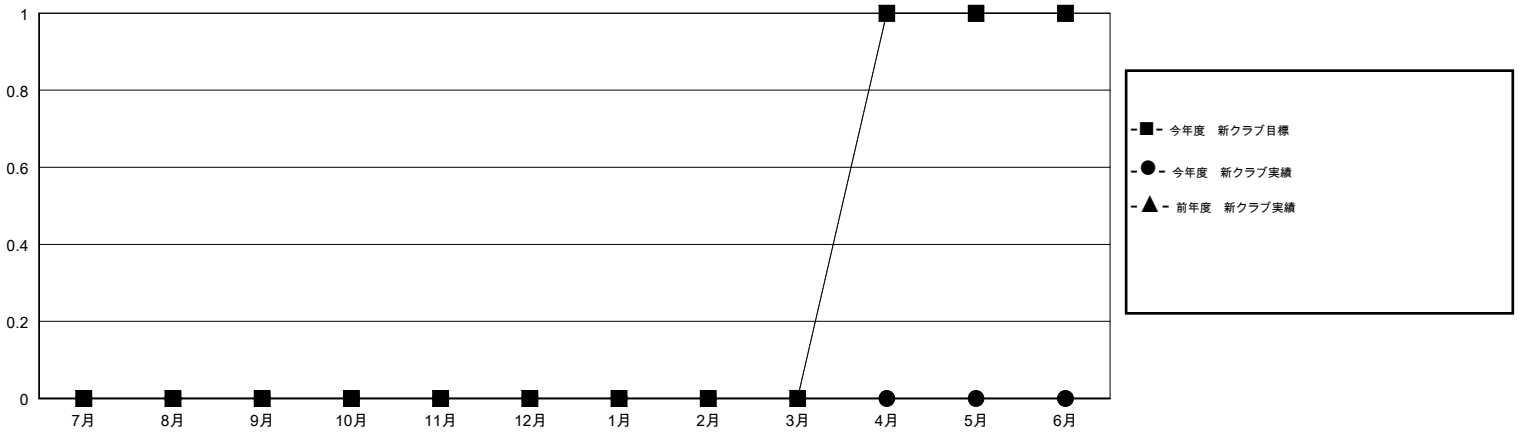
GMT: MASAYOSHI MARUYAMA, YASUHISA NAKAMURA

地域 JAPAN

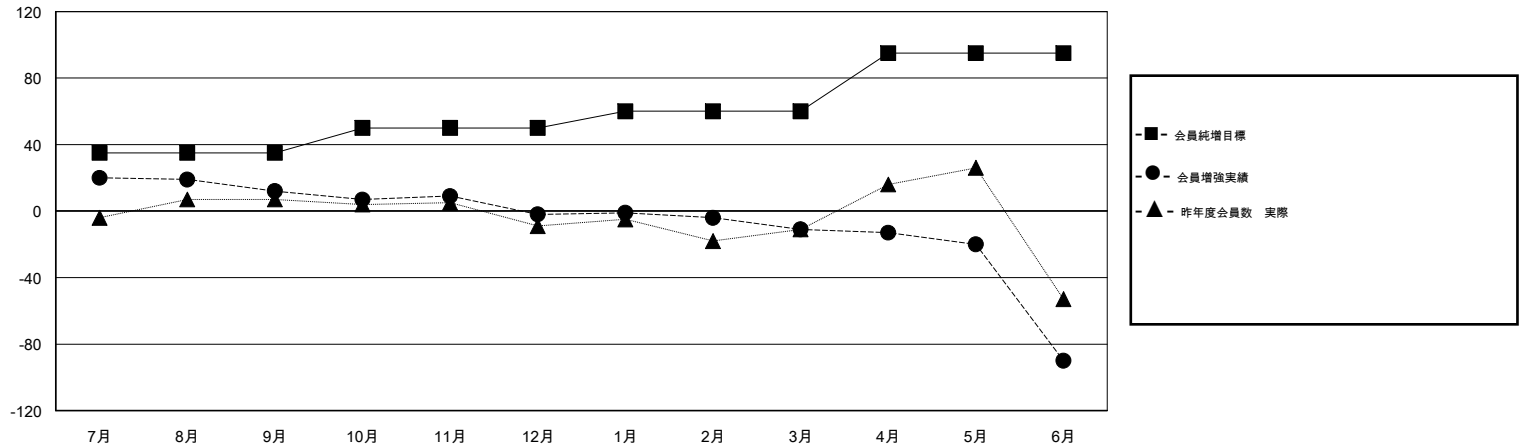
GMT会則地域

クラブ				名			
結果: 2018-2019				結果: 2018-2019			
四半期	新クラブ目標	新クラブ	解散クラブ	四半期	会員純増目標	会員増強実績	退会者(転籍を含む) 実際
7月/8月/9月	0	0	1	7月/8月/9月	35	46	28
10月/11月/12月	0	0	0	10月/11月/12月	15	20	27
1月/2月/3月	0	0	0	1月/2月/3月	10	27	31
4月/5月/6月	1	0	2	4月/5月/6月	35	17	96

新クラブ目標及び実績累計



会員目標及び実績累計



解散クラブ: 3	35 CLUBS OF 61 一名以上の新会員を登録	男女別 男性 1,243 (71.35%) 女性 499 (28.65%) 女性%年度目標: 25%
退会者 物故会員 11 クラブ解散 33 その他 138 合計 182	会員累計データを見るには、ここをクリック	世帯主/家族会員合計 835 国際会費半額の家族会員 456